

Natura 2000



Dienst Landelijk Gebied  
Ministerie van Economische Zaken,  
Landbouw en Innovatie

schaal 1:20.000

## Witterveld

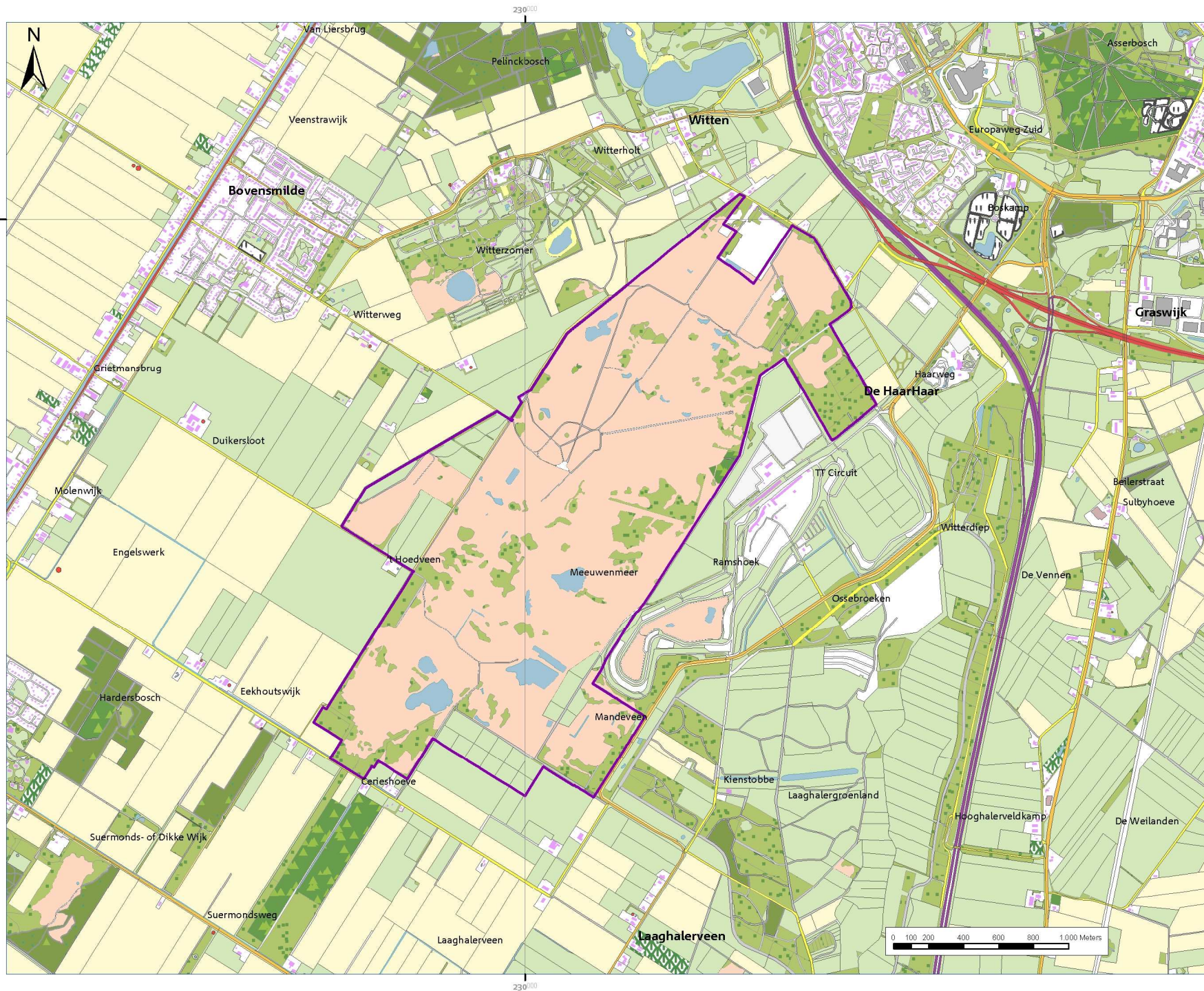
Topografie

Bron: Top10 Vector, 2008

22 februari 2012

### Legenda

- Natura 2000 grens
- Topografie**
- Bebouwing**
  - bebouwing
  - kas/warenhuis
- Infrastructuur**
  - autosnelweg
  - hoofdweg
  - regionale weg
  - lokale weg
  - ged. verhard / onverhard
  - fietspad
  - overige weg of straat
- Grondgebruik**
  - loofbos
  - naaldbos
  - gemengd bos
  - griend
  - bouwland
  - weiland
  - populierenopstand
  - boomgaard
  - fruitkwekerij
  - boomkwekerij
  - heide
  - zand
- Water**
  - begraafplaats
  - overig gebruik
  - dok
  - steiger
  - krib/steenglooiing
  - dras en riet
  - droogvallende grond
  - water





Natura 2000



Dienst Landelijk Gebied  
Ministerie van Economische Zaken,  
Landbouw en Innovatie

schaal 1:15.000

## Witterveld

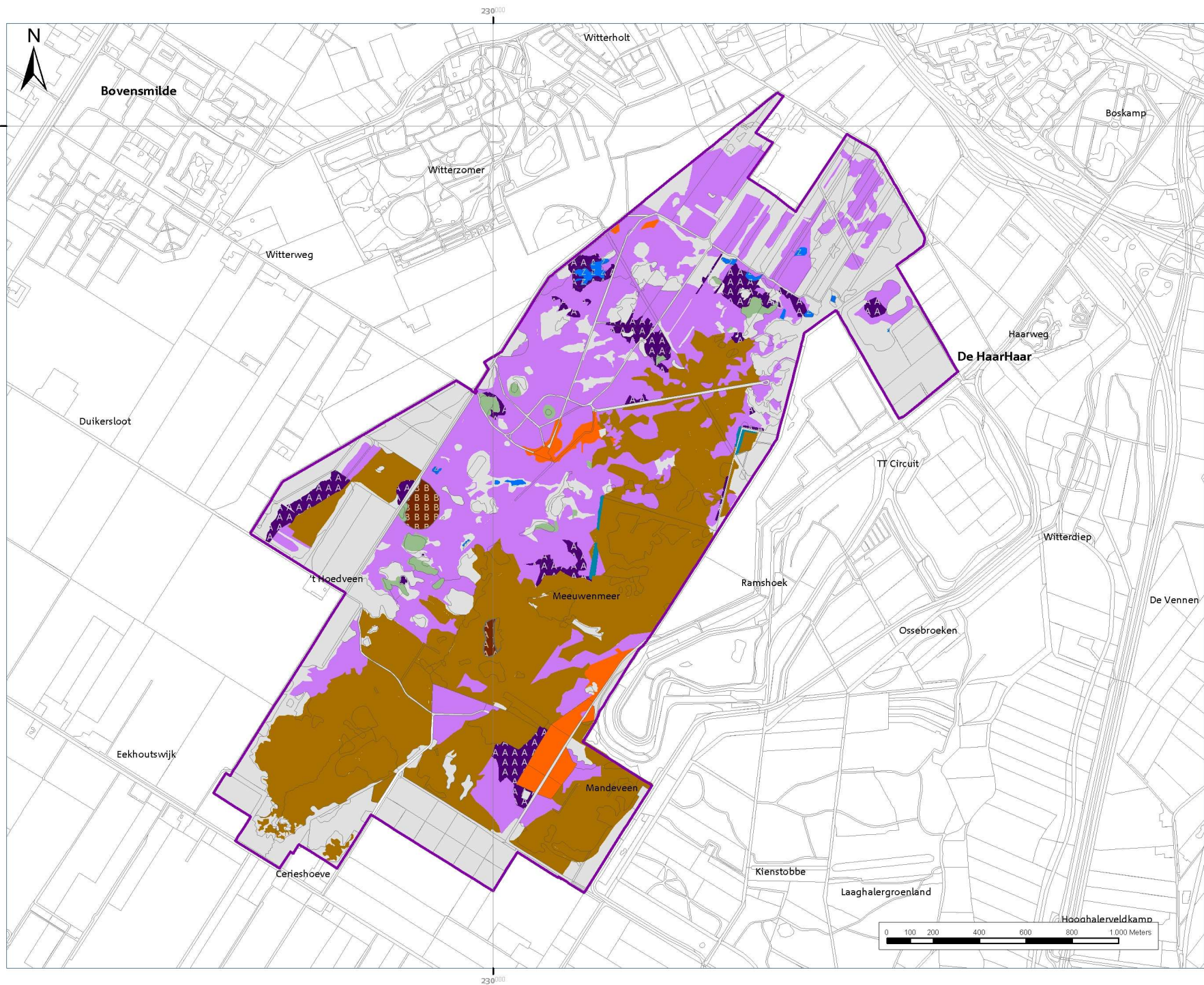
Habitattypen

Bron: Grontmij/Elodea 2002

22 februari 2012

### Legenda

- Natura 2000 grens
- H0000 Geen habitat
- H2320 Binnenlandse kraaiheidebegroeiingen
- H3360 Zure vennen
- H4010A Vochtige heiden (hogere zandgrond)
- H4030 Droge heiden
- H6230 Heischrale graslanden
- H710A Actief hoogveen
- H710B Actief hoogveen (vennen)
- H7120 Herstellende hoogveenen
- H7150 Pioniervegetaties met snavelbiezen
- H9100 Hoogveenbossen





Natura 2000



Dienst Landelijk Gebied  
Ministerie van Economische Zaken,  
Landbouw en Innovatie

schaal 1:15.000

## Witterveld

Luchtfoto 2011  
Bron: Basisbestand

28 februari 2012

### Legenda

Natura 2000 grens

Luchtfoto's 2011

RGB

Red: Band\_1

Green: Band\_2

Blue: Band\_3





Natura 2000



Dienst Landelijk Gebied  
Ministerie van Economische Zaken,  
Landbouw en Innovatie

schaal 1:15.000

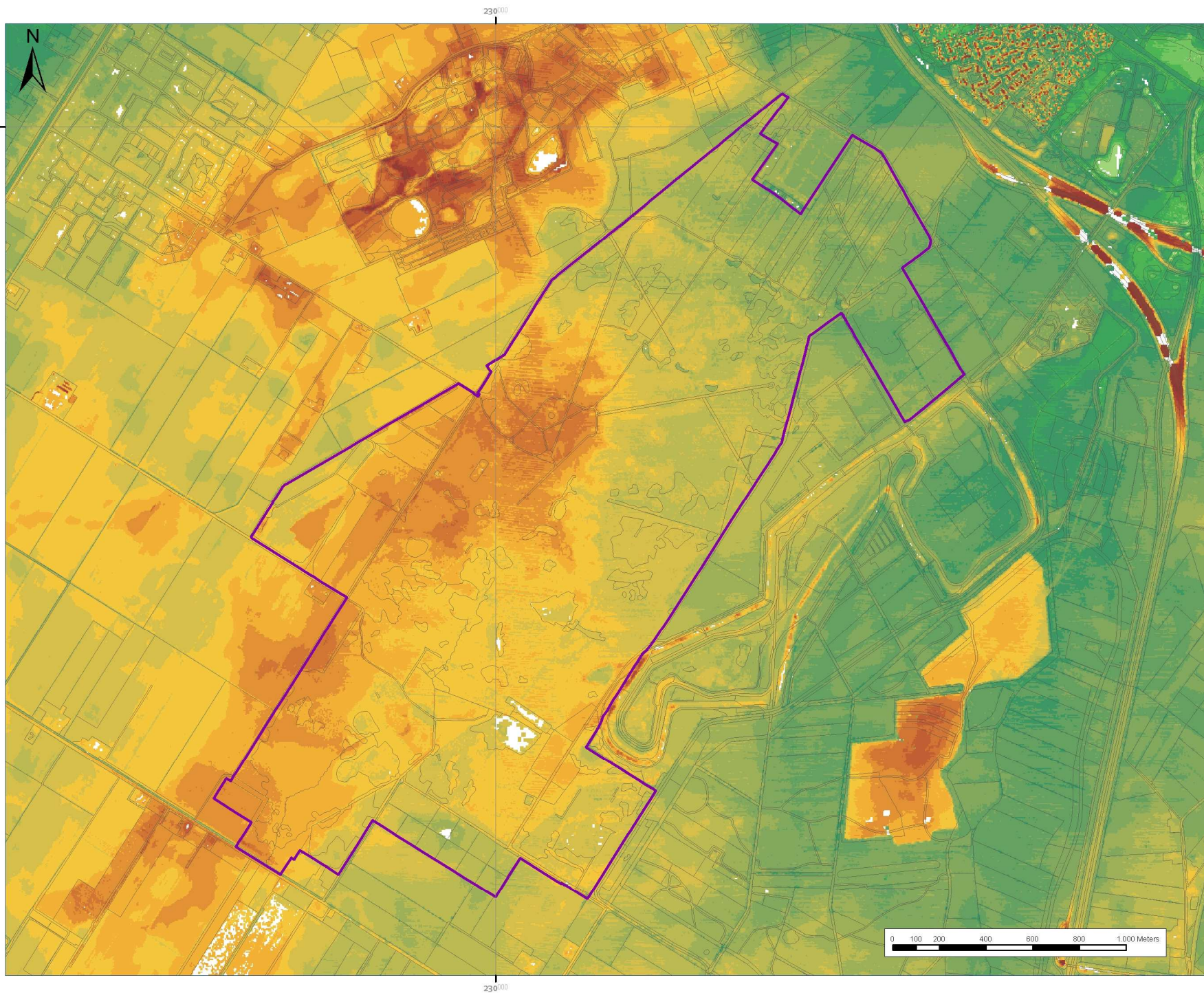
## Witterveld

Hoogtekaart  
Bron: AHN 2005

28 februari 2012

### Legenda

Natura 2000 grens	+15,1 - +15,5
<b>Hoogte t.o.v. NAP 9 - 26 m</b>	+15,6 - +16
<b>in m t.o.v. NAP</b>	+16,1 - +16,5
< +4,5	+16,6 - +17
+4,6 - +5	+17,1 - +17,5
+5,1 - +5,5	+17,6 - +18
+5,6 - +6	+18,1 - +18,5
+6,1 - +6,5	+18,6 - +19
+6,6 - +7	+19,1 - +19,5
+7,1 - +7,5	+19,6 - +20
+7,6 - +8	+20,1 - +20,5
+8,1 - +8,5	+20,6 - +21
+8,6 - +9	+21,1 - +21,5
+9,1 - +9,5	+21,6 - +22
+9,6 - +10	+22,1 - +22,5
+10,1 - +10,5	+22,6 - +23
+10,6 - +11	+23,1 - +23,5
+11,1 - +11,5	+23,6 - +24
+11,6 - +12	+24,1 - +24,5
+12,1 - +12,5	+24,6 - +25
+12,6 - +13	+25,1 - +25,5
+13,1 - +13,5	+25,6 - +26
+13,6 - +14	+26,1 - +26,5
+14,1 - +14,5	+26,6 - +27
+14,6 - +15	> +26,6





Natura 2000



Dienst Landelijk Gebied  
Ministerie van Economische Zaken,  
Landbouw en Innovatie

schaal 1:15.000

## Witterveld

Gemiddelde hvoorjaars  
waterstand (GVG)

Bron: Basisbestand

28 februari 2012

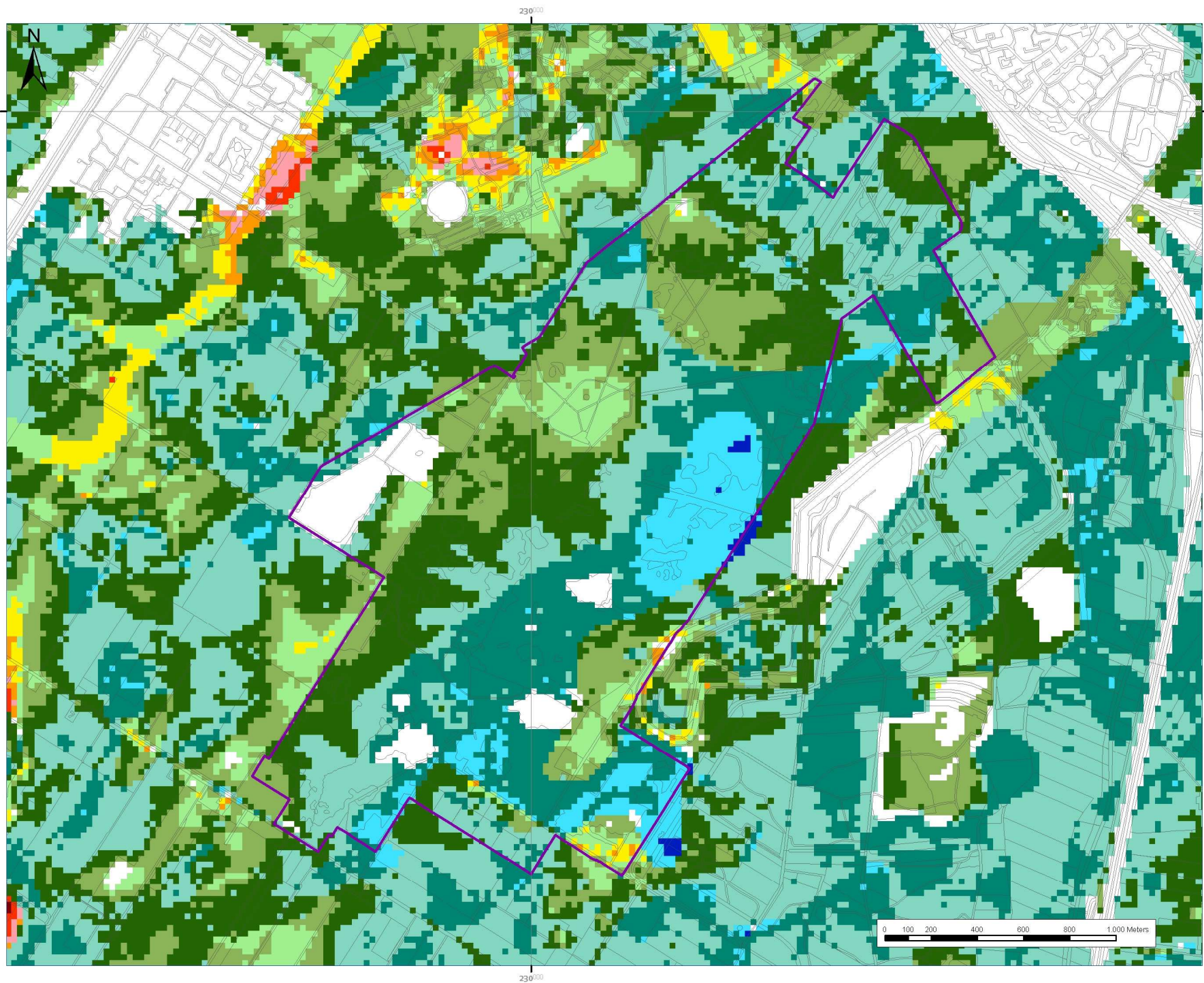
### Legenda

■ Natura 2000 grens

GVG (kk2010)

cm onder maaiveld

- 0 - 20
- 21 - 40
- 41 - 60
- 61 - 80
- 81 - 100
- 101 - 120
- 121 - 140
- 141 - 160
- 161 - 180
- 181 - 200
- 201 - 250
- > 250





Natura 2000



Dienst Landelijk Gebied  
Ministerie van Economische Zaken,  
Landbouw en Innovatie

schaal 1:15.000

## Witterveld

Gemiddelde hoogste  
waterstand (GLG)

Bron: Basisbestand

28 februari 2012

### Legenda

Natura 2000 grens

**GHG (kk2010)**

**cm onder maaiveld**

0 - 20

21 - 40

41 - 60

61 - 80

81 - 100

101 - 120

121 - 140

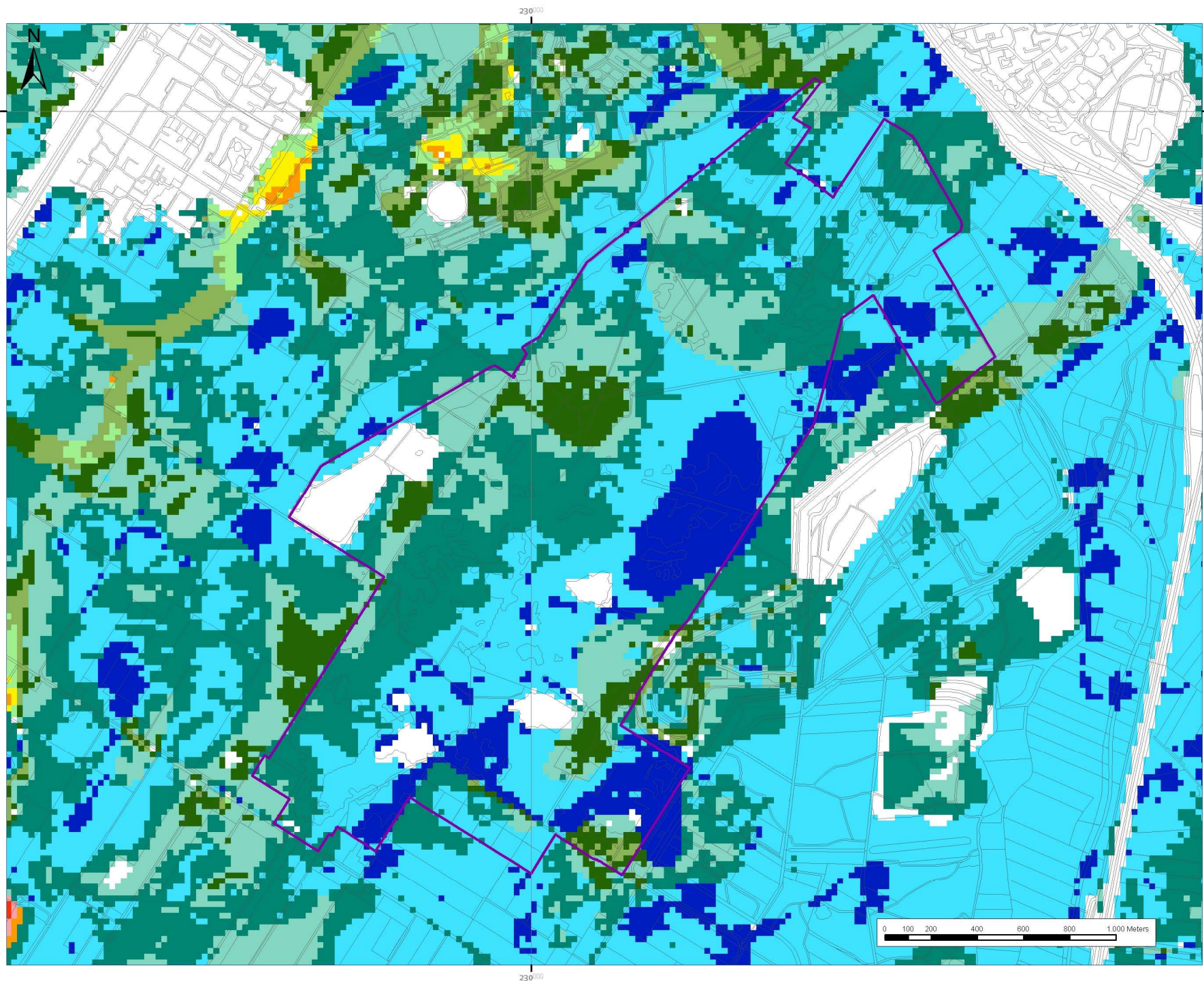
141 - 160

161 - 180

181 - 200

201 - 250

> 250





Natura 2000



Dienst Landelijk Gebied  
Ministerie van Economische Zaken,  
Landbouw en Innovatie

schaal 1:15.000


## Witterveld

Gemiddelde laagste  
waterstand (GLG)

Bron: Basisbestand


28 februari 2012

### Legenda

 Natura 2000 grens


**GLG (kk2010)**


**cm onder maaiveld**


 0 - 20


 21 - 40


 41 - 60


 61 - 80


 81 - 100


 101 - 120

 121 - 140

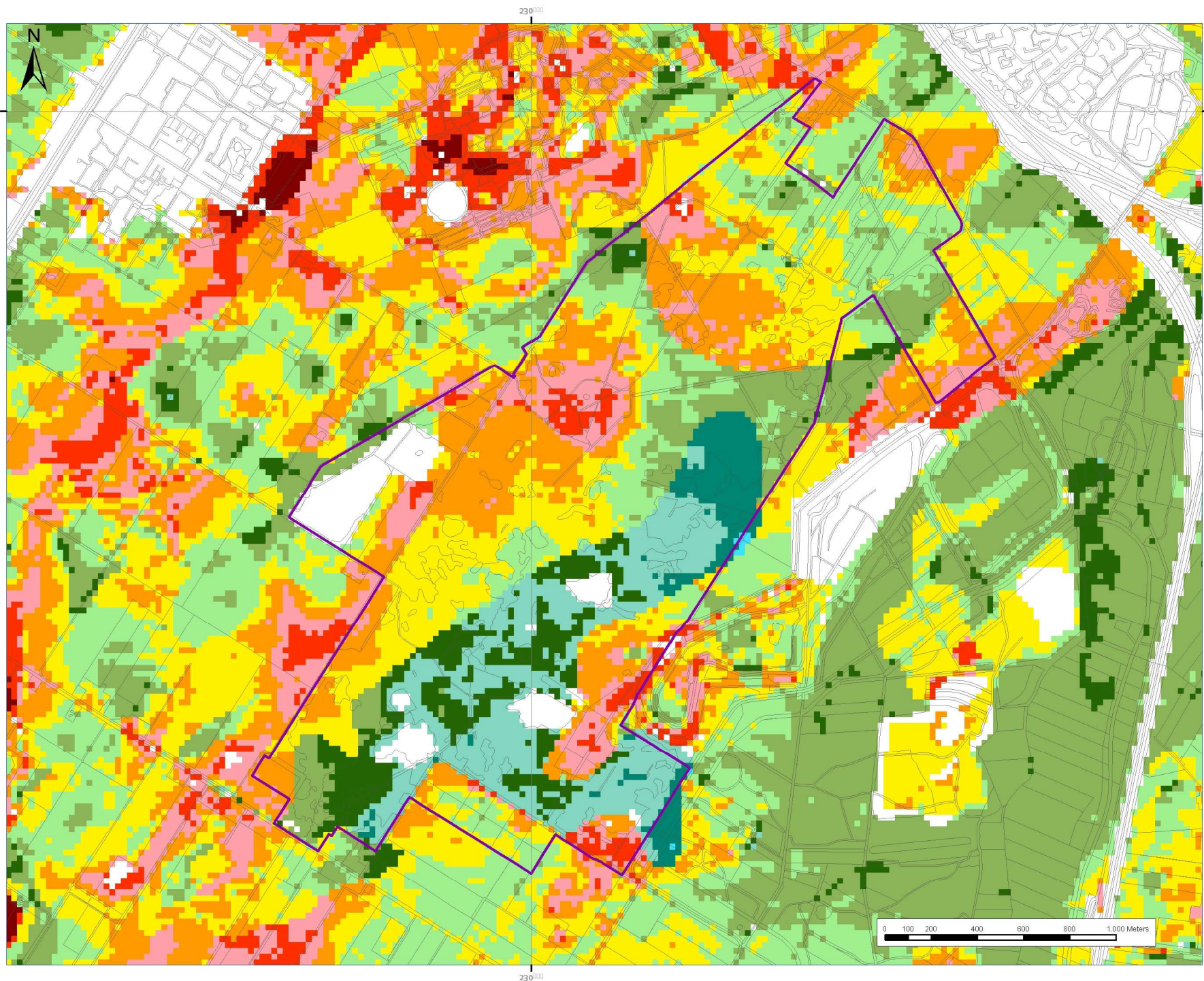
 141 - 160

 161 - 180

 181 - 200

 201 - 250

 > 250





Natura 2000



Dienst Landelijk Gebied  
Ministerie van Economische Zaken,  
Landbouw en Innovatie

schaal 1:15.000

## Witterveld

Grondwatertrappen  
Bron: Basisbestand

28 februari 2012

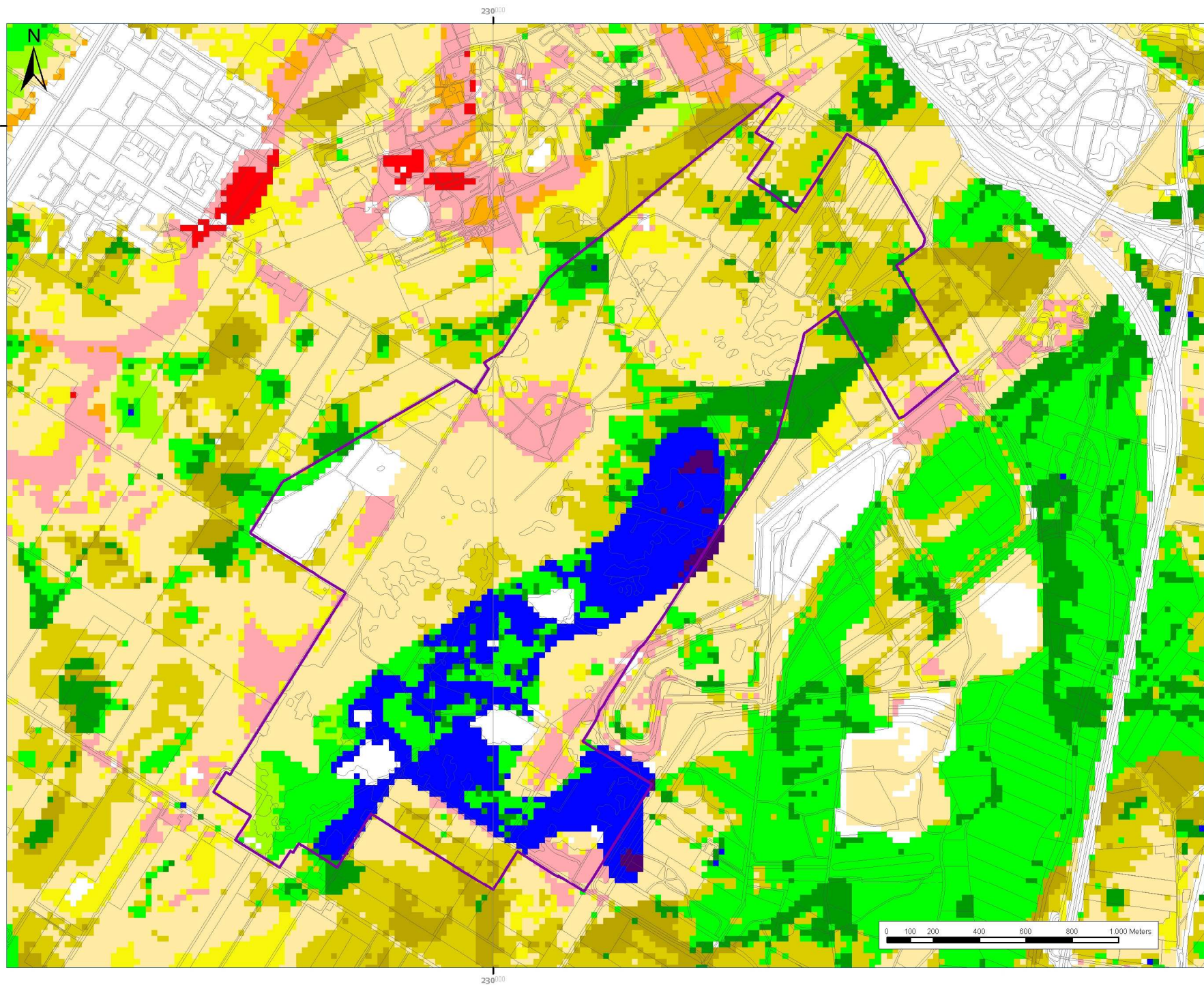
### Legenda

■ Natura 2000 grens

#### Grondwatertrappen

##### Grondwatertrap

- Ia GHG < 25, GLG < 50
- Ic GHG > 25, GLG < 50
- IIa GHG < 25, GLG 50-80
- IIb GHG 25-40, GLG 50-80
- IIc GHG > 40, GLG 50-80
- IIIa GHG < 25, GLG 80-120
- IIIb GHG 25-40, GLG 80-120
- VIu GHG 40-80, GLG 80-120
- IVc GHG > 80, GLG 80-120
- Vao GHG < 25 GLG 120-180
- Vad GHG < 25 GLG > 180
- Vbo GHG 25-40 GLG 120-180
- Vbd GHG 25-40 GLG > 180
- Vlo GHG 40-80 GLG 120-180
- Vid GHG 40-80 GLG > 180
- VIIo GHG 80-140 GLG 120-180
- VIId GHG 80-140 GLG > 180
- VIIIo GHG > 140 GLG 120-180
- VIIIo GHG > 140 GLG > 180





Natura 2000



Dienst Landelijk Gebied  
Ministerie van Economische Zaken,  
Landbouw en Innovatie

schaal 1:15.000

## Witterveld

Bodemkaart  
Bron: PAWN 2006

28 februari 2012

### Legenda

- Natura 2000 grens
- Veraarde bovengrond op diep veen
- Veraarde bovengrond op veen op zand
- Kleidek op veen
- Kleidek op veen op zand
- Zanddek op veen op zand
- Veen op ongerijpte klei
- Stufzand
- Leemarm zand
- Zwaklemig fijn zand
- Zwaklemig fijn zand op grof zand
- Sterk lemig fijn zand op (kei-)leem
- Enkeerdgronden
- Sterk lemig fijn zand
- Grof zand
- Zavel met homogeen profiel
- Licht klei met homogeen profiel
- Klei met zware tussenlaag of ondergrond
- Klei op veen
- Klei op fijn zand
- Klei op grof zand
- Leem
- Water
- Bebouwing, enz

